

# SISTEMA PAVIMENTO

SOLUZIONI PER IL COMFORT DELLE STRUTTURE ORIZZONTALI



**isolmant**  
soluzioni acustiche e termiche



# INDICE

**4** INTRODUZIONE

**5** ACUSTICA: UNA QUESTIONE DI BEN-ESSERE

**6** IL CONCETTO DI SISTEMA ACUSTICO

**7** ISOLMANT GREEN PLANET

**8** IL SISTEMA PAVIMENTO

**9** LA RICERCA FIRMATA ISOLMANT

**11** SOLUZIONI SOTTOMASSETTO

**12** SISTEMA TRADIZIONALE 

**16** SISTEMA INNOVATIVO 

**20** NUOVA FRONTIERA 

**25** SOLUZIONI SOTTOPAVIMENTO

**26** SISTEMA TRADIZIONALE 

**28** SISTEMA INNOVATIVO 

**30** NUOVA FRONTIERA 

**34** APPROFONDIMENTI

**36** SCHEDE TECNICHE PRODOTTO



“

**“HO IMPARATO CHE LA GENTE SI DIMENTICA QUELLO CHE HAI DETTO, LA GENTE SI DIMENTICA QUELLO CHE HAI FATTO, MA LA GENTE NON POTRÀ MAI DIMENTICARE COME LI HAI FATTI SENTIRE”.** (Maya Angelou)

**ISOLMANT: L'ESPERIENZA DEL BEN-ESSERE**



# ACUSTICA: UNA QUESTIONE DI BEN-ESSERE

**IL RUMORE NON FA DISTINZIONE, TUTTI POSSIAMO ESSERNE COLPITI E DISTURBATI. IL COMPITO DELLA TECNOLOGIA COSTRUTTIVA È QUELLO DI "ISOLARE" IL RUMORE PER DONARE AI LUOGHI DELL'ABITARE CONFORT E QUIETE. LA LEGGE IMPONE VALORI DA RISPETTARE, MA CHI COSTRUISCE HA UN COMPITO CHE VA AL DI LÀ DELLA LEGGE, PERCHÉ IL SUO OBIETTIVO È SOCIALE: GARANTIRE SPAZI IN CUI IL BEN-ESSERE SIA RAGGIUNGIBILE GRAZIE ANCHE AL CONFORT ACUSTICO.**

Il decreto legislativo che regola la "qualità acustica" delle costruzioni, il tanto nominato D.P.C.M. del 5 dicembre 1997, ha ormai compiuto vent'anni. Un compleanno importante che non è passato inosservato, tanto ha ripreso vigore l'interesse per gli argomenti legati all'isolamento acustico in edilizia.

Chiamato in causa ogni giorno dagli addetti ai lavori, questo decreto rimane ancora da approfondire nei suoi contenuti più sottili e nei risvolti meno tecnici.

Il testo di legge, parlando di qualità acustica degli edifici, ha introdotto un concetto fondamentalmente nuovo per l'epoca, andando in ultima analisi a dare una misura al livello di confort che devono avere i nostri luoghi abitativi. Parliamo infatti di luoghi abitativi, perché il Decreto non si limita a disciplinare l'ambito residenziale, ovvero le case in cui abitiamo, ma considera tutti i luoghi nei quali stazioniamo, più o meno a lungo, in un determinato momento. Coinvolge quindi, oltre alle abitazioni civili, anche ospedali, scuole, uffici, negozi etc. Insomma una legge che tutela la qualità del buon vivere, appunto il BEN-ESSERE, nata per migliorare il confort della vita quotidiana, per dare un valore maggiore all'esperienza dell'"abitare".

Per capire appieno quanto sia importante il concetto di BEN-ESSERE legato all'isolamento acustico bisogna fare un passo indietro e

citare la Legge quadro sull'inquinamento acustico - Legge N. 447 del 26 ottobre 1995 - che definisce le competenze degli enti pubblici incaricati di regolamentare, pianificare e controllare soggetti sia pubblici sia privati che possono provocare inquinamento acustico. Legge dalla quale è scaturito, tra gli altri, il nostro D.P.C.M..

Questa legge ebbe la sua origine nella volontà del Ministero della Salute e avendo come obiettivo la tutela della persona. Non a caso in un rapporto della Commissione Salute dell'Osservatorio Europeo su sistemi e politiche per la salute è stata proposta la definizione di benessere come "lo stato emotivo, mentale, fisico, sociale e spirituale di ben-essere che consente alle persone di raggiungere e mantenere il loro potenziale personale nella società".

Ecco che la prospettiva cambia e si fa più chiara: che tu sia nella privacy della tua casa a goderti un po' di relax o la compagnia della tua famiglia, che tu sia in un ambiente di lavoro a svolgere la tua professione, o a scuola, o al ristorante, o in una palestra... ovunque tu sia il confort acustico è un tuo diritto, perché la sua mancanza provoca danni alla tua salute.





# IL CONCETTO DI SISTEMA ACUSTICO

Da sempre Isolmant sostiene che non esiste un isolante acustico, ma esiste una **struttura acustica**, un sistema che può garantire un isolamento acustico adeguato se tutte le parti che lo compongono si integrano l'una all'altra per il raggiungimento di un obiettivo. Per questo è necessario progettare ogni struttura in base ai materiali da utilizzare e alle prestazioni che si vogliono ottenere, andando a scegliere di volta in volta l'isolante più adatto ad esaltare le prestazioni del sistema e soddisfare le esigenze della committenza. I passi da compiere sono tre, tutti fondamentali e indispensabili: realizzare una corretta progettazione, scegliere il materiale isolante adatto, eseguire una posa in opera a regola d'arte.

**Il sistema acustico Isolmant** fa riferimento non a semplici prodotti, ma a un **modus operandi concreto che parte dalla progettazione della soluzione**, quotidiana e costante grazie alla presenza di un ufficio tecnico a servizio del mercato, fino alla concretizzazione sul mercato di soluzioni integrate per l'isolamento acustico.

Ogni prodotto è studiato per raggiungere le prestazioni ottimali interagendo con il resto della stratigrafia, per questo Isolmant collabora attivamente con produttori di ogni tipo di tecnologia costruttiva coinvolta nelle strutture orizzontali e verticali.

Il cerchio si chiude con il supporto post-vendita, che vigila sulla corretta messa in opera, fondamentale per il raggiungimento delle prestazioni richieste.

Scopri di più sul Sistema Acustico Isolmant sfogliando il **CATALOGO TECNICO EDILIZIA** su [Isolmant.it](http://Isolmant.it)



# ISOLMANT GREEN PLANET

Sostenibilità per Isolmant è un mondo di gesti quotidiani. Uno sguardo ad un futuro che si costruisce con le azioni del presente. Una strada che abbiamo intrapreso e che percorriamo giorno dopo giorno con maggiore responsabilità, e con la consapevolezza che il viaggio è tanto importante quanto la meta.

## RICERCA & SVILUPPO

L'ufficio Ricerca & Sviluppo di Isolmant lavora ogni giorno con due importanti priorità: la sostenibilità delle sue soluzioni e il benessere di chi le abita. In quest'ottica vengono ideati i nuovi prodotti e migliorati quelli già esistenti in gamma. Una ricerca quotidiana che non solo è attenta alle nuove tecnologie ma che addirittura le anticipa, grazie a una collaborazione costante con le maggiori Università italiane e con Istituti di Ricerca italiani ed europei. I tecnici di Isolmant, impegnati nella ricerca per i prodotti di domani, sono anche impegnati quotidianamente sul campo per i prodotti di oggi, a fianco del progettista, dell'impresa o del cliente finale, per aiutarlo nella scelta più adatta alle sue esigenze. Un servizio completo a favore del corretto costruire.

I prodotti Isolmant seguono la filosofia GreenPlanet con prodotti che rispettano l'uomo e l'ambiente:

- Sostenibili
- Ecologici
- Riciclabili
- Produzione a basso impatto ambientale
- Non contengono sostanze volatili

## I PRODOTTI SOTTOMASSETTO E SOTTOPAVIMENTO RISPETTANO I CAM

L'obiettivo dei CAM (Criteri Ambientali Minimi) è rendere più incisiva la politica nazionale in materia di appalti pubblici "verdi", promuovendo modelli di produzione e consumo sostenibili e di economia "circolare", valorizzando la qualità ambientale e il rispetto dei criteri sociali.

I prodotti Isolmant sono sviluppati in accordo ai requisiti richiesti dai Criteri Ambientali Minimi per i materiali per l'isolamento acustico e termico relativamente alla percentuale di riciclato e all'assenza di sostanze pericolose.

Inoltre sono certificati VOC A+ (certificato che attesta l'assenza di sostanze organiche volatili), caratteristica che qualifica il prodotto ai fini del conseguimento di crediti per la certificazione ambientale di un edificio secondo i protocolli LEED o ITACA.



# IL SISTEMA PAVIMENTO

Oggi il concetto di sistema deve essere alla base di ogni considerazione in tema di costruzione, sia nel nuovo che nella ristrutturazione.

Nel caso dell'isolamento acustico non possiamo parlare semplicemente di isolante sottomassetto, ma dobbiamo parlare di un "sistema pavimento" all'interno del quale ogni elemento della struttura deve conoscere gli altri elementi presenti e tutti devono lavorare in sinergia per il raggiungimento di una prestazione. **In questo sistema, l'isolante, che può essere inserito sia sotto il massetto (soluzioni sottomassetto) che sotto la finitura (soluzioni sottopavimento), assume un ruolo centrale** rispetto alla richiesta della committenza, che esige non tanto (o non solo) il rispetto dei limiti stabiliti dalla normativa ma soprattutto la possibilità di abitare in un ambiente confortevole.

Parlare di "sistema pavimento" obbliga tutti gli attori della filiera a dialogare tra di loro per creare un sistema efficace sotto tutti i punti di vista: non solo in termini di prestazione, ma anche in termini di durata, efficacia, resistenza.

Nella creazione di un sistema efficace e prestazionale sono coinvolti tre attori principali:

- il mondo della produzione, che ha la responsabilità di creare prodotti innovativi che si integrino perfettamente con i sistemi costruttivi moderni;
- il mondo dei "tecnici", perché un'accurata progettazione stabilisce le linee guida di tutta la costruzione e ne definisce gli obiettivi in termini di prestazioni da raggiungere;
- il mondo dei posatori, perché una corretta posa in opera è una conditio sine qua non per garantire l'efficacia del sistema.



[WWW.SISTEMAPAVIMENTO.IT](http://WWW.SISTEMAPAVIMENTO.IT)



# LA RICERCA FIRMATA ISOLMANT

La ricerca continua è uno dei punti di forza di Isolmant.

Ricerca sulle materie prime, ricerca sui prodotti, ricerca sulle soluzioni applicative più efficaci per rispondere alle necessità di comfort dell'utente finale.

Il laboratorio Isolmant è attivo ogni giorno a garanzia di prodotti sempre all'avanguardia e di soluzioni che permettono di ottenere i risultati richiesti dalla normativa.

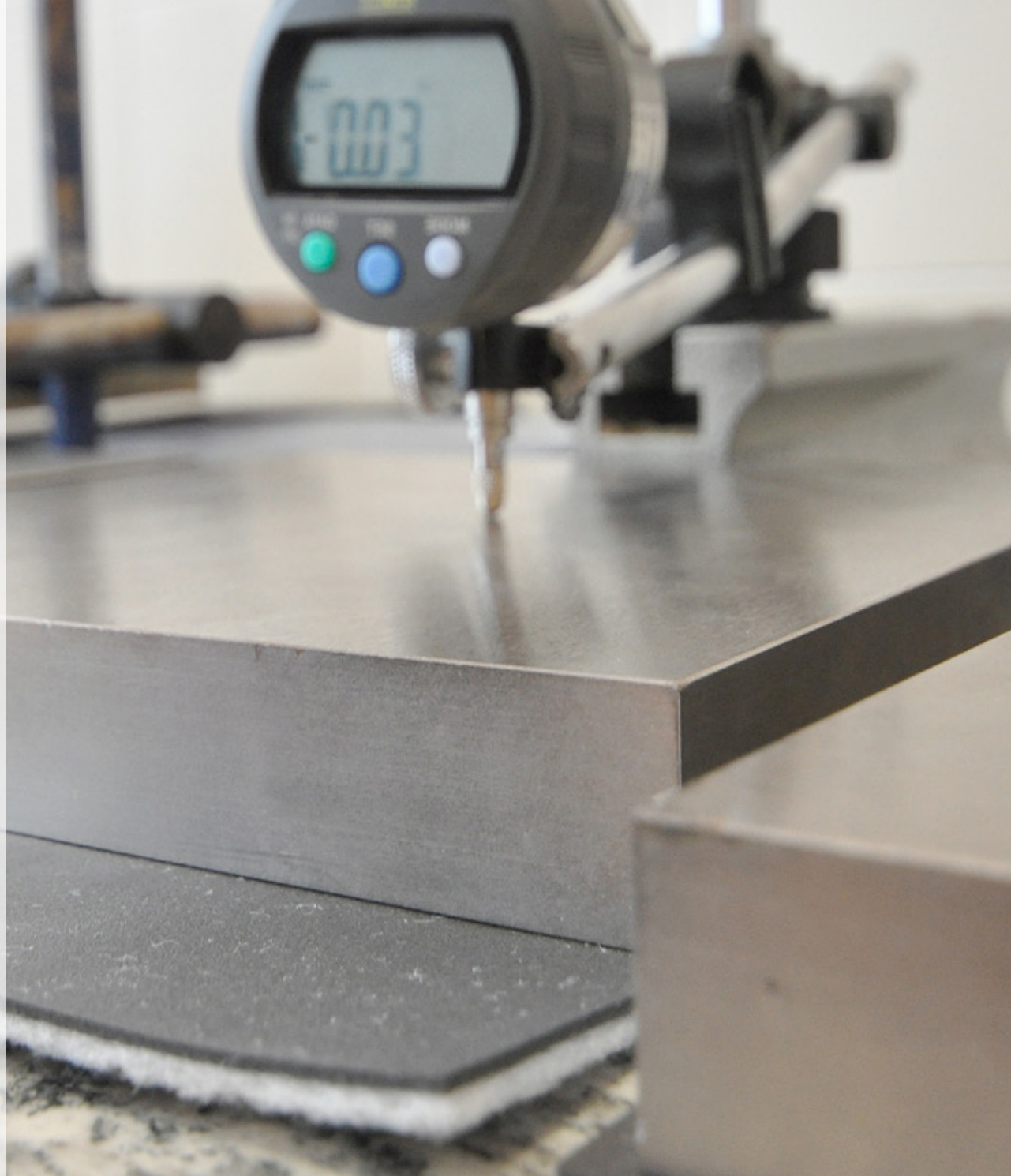
Nel laboratorio Isolmant ogni produzione viene verificata nelle caratteristiche tecniche e meccaniche principali, a garanzia di un prodotto sempre prestazionale e performante.

Gli stessi prodotti vengono poi sottoposti a diversi "stress test", studiati per verificare e confermare il mantenimento delle caratteristiche principali anche in opera.

All'interno del laboratorio vengono poi testate le rese acustiche dei prodotti all'interno delle diverse strutture e stratigrafie, per offrire al mercato una scelta sufficientemente vasta e assolutamente ragionata di pacchetti costruttivi che si adattano a tutte le esigenze del cantiere.

I pacchetti certificati che superano gli alti standard Isolmant sono pubblicati e disponibili sul sito [www.sistemapavimento.it](http://www.sistemapavimento.it), all'interno di una sezione dedicata in continuo aggiornamento.

**isolmant** LABORATORIO





# SOLUZIONI SOTTOMASSETTO



## SISTEMA TRADIZIONALE

- ◆ Isolmant Special
- ◆ Isolmant UnderSpecial
- ◆ Isolmant UnderPlus Black.E
- ◆ Isolmant BiPlus

SPESSORE  
MASSETTO |  $\geq 5$  cm

- ◆ Isolmant Radiante
- ◆ Isolmant Fibra HD
- ◆ Isolmant D311
- ◆ Isolmant Super BiPlus



## SISTEMA INNOVATIVO

- ◆ Isolmant UnderSpecial EVO

SPESSORE  
MASSETTO | tra 3 e 5 cm



## NUOVA FRONTIERA

- ◆ Isolmant IsolTile

SPESSORE  
MASSETTO |  $\leq 3$  cm





## SOLUZIONI SOTTOMASSETTO TRADIZIONALE

SPESSORE  
MASSETTO |  $\geq 5$  cm

**L**a tecnica costruttiva del sistema a massetto flottante, o galleggiante, consiste nel disaccoppiare il solaio portante dal pavimento calpestabile mediante uno strato di materiale elastico posto al di sotto del massetto di supporto alla pavimentazione, e lungo il perimetro del locale. Attraverso l'inserimento dello strato resiliente, si crea una "vasca" di contenimento del massetto di supporto, in cui questo è libero di galleggiare, non risultando vincolato rigidamente alle strutture laterali. Si crea così un sistema oscillante che assorbe e dissipa l'energia provocata dall'impatto. Tale sistema è schematizzabile come un sistema massa-molla-massa, in cui la massa superiore è costituita dal massetto di supporto, la massa inferiore dal solaio strutturale con l'eventuale massetto di alleggerimento, e la molla è rappresentata dal materiale acustico. In questo modo il fenomeno vibratorio tende a dissiparsi nel sistema anziché liberarsi nelle strutture, esaurendosi prima di propagarsi negli altri ambienti.

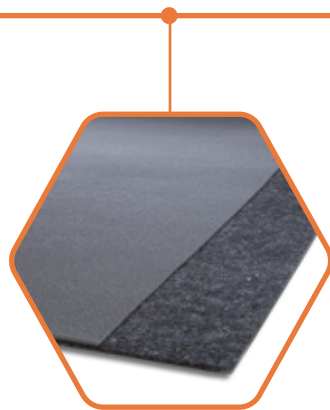


# ORIGINAL



## ISOLMANT SPECIAL

Il prodotto "base"



## ISOLMANT UNDERPLUS BLACK.E

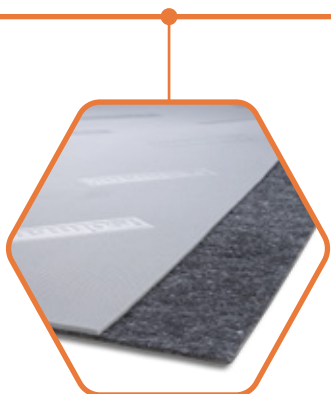
L'accoppiato con il miglior rapporto prestazioni/prezzo



### STRUTTURE BISTRATO

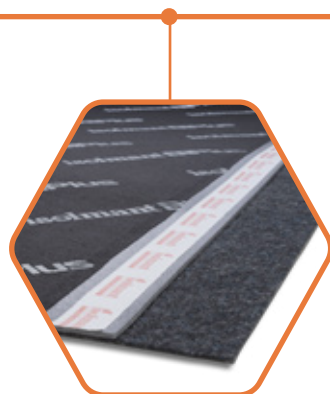
Isolmant Special | Isolmant UnderPlus Black.E |  
Isolmant UnderSpecial | Isolmant BiPlus

# HIGH PERFORMANCE



## ISOLMANT UNDERSPECIAL

L'accoppiato di alta gamma



## ISOLMANT BIPLUS

L'alta gamma con in più il tessuto antilacero

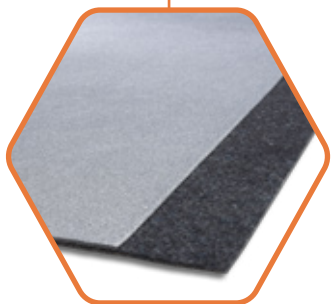


### STRUTTURE MONOSTRATO

Isolmant BiPlus

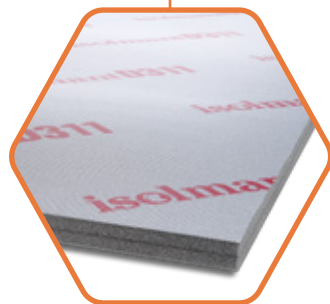


# APPLICAZIONI PARTICOLARI



## ISOLMANT RADIANTE

Specifico per strutture con riscaldamento a pavimento



## ISOLMANT D311

In presenza di piani piloti per prestazioni acustiche e termiche

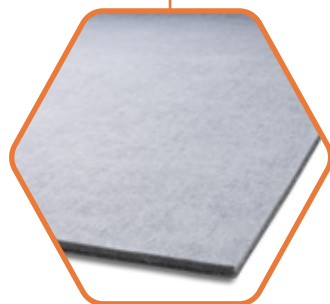


**STRUTTURE CON RISCALDAMENTO A PAVIMENTO** | Isolmant Radiante



## ISOLMANT FIBRA HD

Specifico per le strutture a secco



## ISOLMANT SUPER BIPLUS

Per le strutture che richiedono un materiale con maggiore apporto di massa ed elevato potere elastodinamico

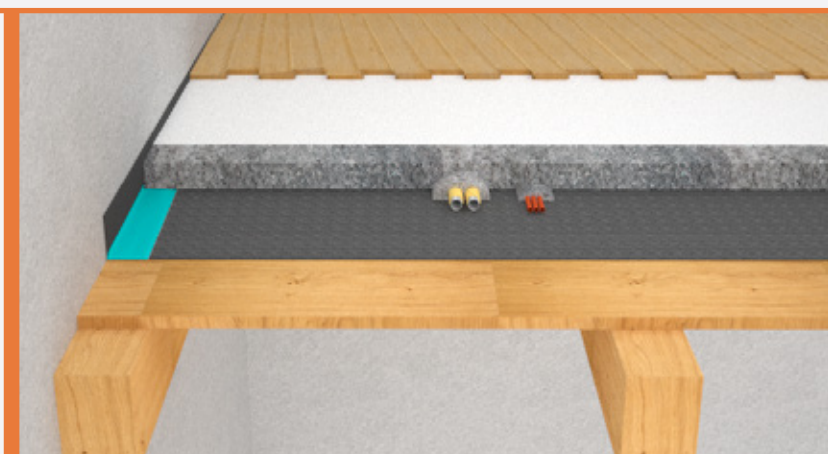


**STRUTTURE A SECCO** | Isolmant Fibra HD





**ISOLAMENTO  
TERMOACUSTICO** | Isolmant D311



**STRUTTURE  
LEGGERE** | Isolmant Super BiPlus







# SOLUZIONI SOTTOMASSETTO INNOVATIVO

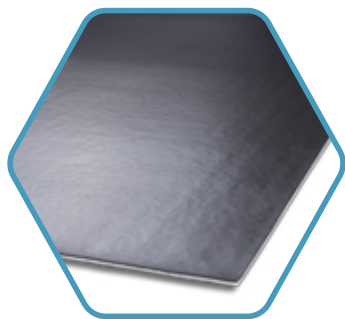
SPESSORE  
MASSETTO

tra 3 e 5 cm



# INNOVATIVO

Uno dei problemi più frequenti che si trovano ad affrontare oggi progettisti e applicatori è la mancanza di spessori. L'ampliarsi del mercato della ristrutturazione ha portato il mercato di fronte a due esigenze difficili da conciliare tra di loro: da un lato le richieste della committenza di avere strutture tecnologicamente avanzate, complete e altamente prestazionali, dall'altro lato la necessità di lavorare in pochissimi centimetri. Questa richiesta di "progettazione sottile" è passata poi dalla ristrutturazione alla nuova costruzione, diventando una richiesta sempre più comune e frequente. Le tecnologie costruttive hanno fatto notevoli passi avanti ma l'innovazione richiede competenza tecnica per integrare i vari elementi del sistema ottimizzandone le prestazioni. Un buon isolante acustico ha un compito fondamentale: integrarsi all'interno della struttura ottimizzando l'efficienza degli elementi e garantendo livelli di isolamento acustico a norma di legge.



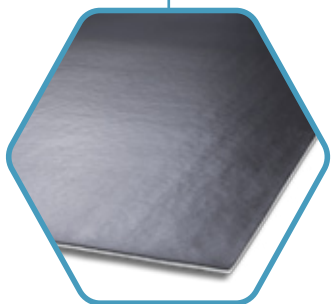
**Isolmant UnderSpecial EVO** è la novità di Isolmant per i massetti a basso spessore (compreso tra i 3 e i 5 cm). Frutto della ricerca tecnologica di Isolmant e soprattutto dell'esperienza dell'azienda sul campo, Isolmant UnderSpecial EVO risponde alla necessità di inserire un materiale acustico performante nei sistemi a basso spessore, con o senza riscaldamento a pavimento.





# INNOVATIVO

STRUTTURE  
CERTIFICATE



## ISOLMANT UNDERSPECIAL EVO

L'evoluzione per i massetti  
a basso spessore



Isolmant UnderSpecial EVO è il perfetto mix di materie prime brevettate e studiate ad hoc per esaltare i sistemi a basso spessore, e in particolare per offrire:

- la corretta resistenza a compressione, che permette al sistema di lavorare in maniera adeguata e fondamentale per garantire la prestazione acustica nel tempo;
- l'elasticità ottimale per permettere al materiale di svolgere la sua funzione di molla;
- la rigidità adeguata a reggere meccanicamente tutto il sistema.



MIGLIORAMENTO DEL  
COMFORT ACUSTICO

$\Delta L_w$  da 22 a 26 dB



STRUTTURA BISTRATO  
A BASSO SPESSORE

Isolmant UnderSpecial EVO

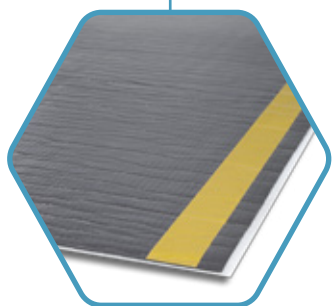


STRUTTURA CON RISCALDAMENTO  
A PAVIMENTO

Isolmant UnderSpecial EVO

# INNOVATIVO

STRUTTURE  
CERTIFICATE



## ISOLMANT UNDERSPECIAL EVO BV

Versione con barriera vapore



STRUTTURA CON RISCALDAMENTO  
A PAVIMENTO

Isolmant UnderSpecial EVO BV

## VALUTAZIONE DELL'IMPIEGO SOTTO MASSETTO DI ISOLMANT UNDERSPECIAL EVO

Isolmant UnderSpecial EVO è stato sottoposto a diverse prove per confermarne l'idoneità al posizionamento al di sotto di massetti con spessore dai 3 ai 5 cm, in presenza o in assenza di sistema di riscaldamento a pavimento. Le prove effettuate hanno dimostrato che in presenza di Isolmant UnderSpecial EVO:

- Migliorano le prestazioni acustiche del sistema (massetto galleggiante);
- Si realizza un efficace disaccoppiamento del massetto dal sottofondo (uncoupling);
- Migliora l'efficienza termica del sistema radiante (si crea un isolamento verso il basso).

N.B. è necessario fare sempre riferimento alla scheda tecnica del massetto/autolivellante per valutare lo spessore richiesto, la modalità di posa e i tempi di asciugatura necessari per garantire la resistenza dello stesso.







SOLUZIONI SOTTOMASSETTO

# NUOVA FRONTIERA

SPESSORE  
MASSETTO |  $\leq 3$  cm

ant  
ico e termico  
solmant.it

isolmant  
benessere acustico e termico  
www.isolmant.it

isolmant  
benessere acustico e termico  
www.isolmant.it





# NUOVA FRONTIERA

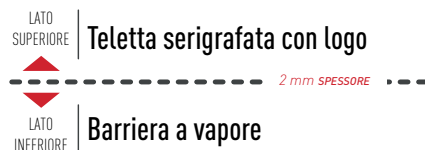
**L**a sfida più grande lanciata all'isolamento acustico è quella dei nuovi massetti autolivellanti, per i quali si parla non più di centimetri ma di millimetri. A questo livello lo sviluppo tecnologico nell'elaborazione dei prodotti ha un ruolo determinante, perché quello che bisogna garantire non è un numero testato in laboratorio, ma l'efficienza totale di un sistema in opera, efficienza che significa non solo prestazione acustica, ma anche stabilità del sistema e durata nel tempo. Le strutture a bassissimo spessore sono molto delicate rispetto alle strutture tradizionali: è evidente che la mancanza di centimetri impatta in maniera negativa sulla performance acustica dell'intero sistema. L'equilibrio sta nel trovare la soluzione customizzata per questo tipo di struttura che permetta di ottenere il massimo abbattimento acustico possibile garantendo stabilità e durata alla struttura stessa.

Nato per il risanamento acustico sotto piastrella, **Isolmant IsolTile** negli anni ha dimostrato in laboratorio ma soprattutto in opera la sua idoneità all'inserimento come sotto massetto in strutture a basso spessore (minore di 3 cm). In particolare le sue caratteristiche lo rendono il prodotto ideale per massetti a bassissimo spessore anche in presenza di riscaldamento a pavimento. In questa applicazione il progettista o l'applicatore possono scegliere IsolTile Classic o IsolTile BV ( $s_p > 40$ ), nel caso la stratigrafia presente richieda al prodotto la funzione di barriera al vapore.

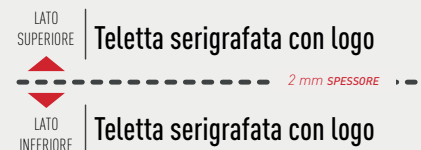
## ISOLTILE SI FA IN TRE



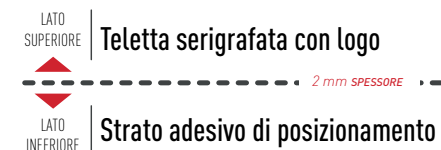
ISOLTILE **BV**



ISOLTILE **CLASSIC**



ISOLTILE **AD**





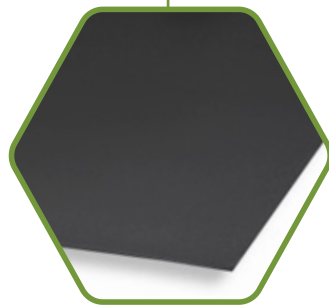
# NUOVA FRONTIERA

STRUTTURE  
CERTIFICATE



## ISOLMANT ISOLTILE CLASSIC

L'isolamento acustico per i massetti a bassissimo spessore



## ISOLMANT ISOLTILE BV

L'isolamento acustico per i massetti a bassissimo spessore laddove sia richiesta la presenza di una barriera vapore ( $s_d > 40$ )

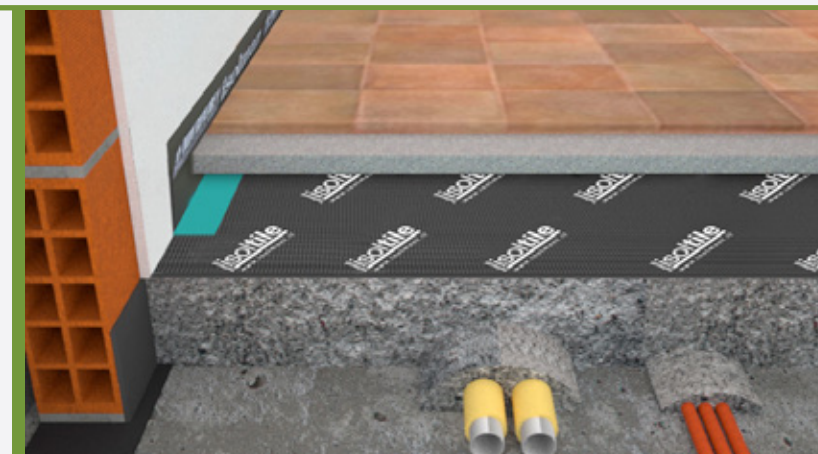
La tecnologia di Isolmant IsolTile garantisce nei sistemi a basso spessore:

- la corretta resistenza a compressione, che permette al sistema di lavorare in maniera adeguata e fondamentale per garantire la prestazione acustica nel tempo;
- l'elasticità ottimale per permettere al materiale di svolgere la sua funzione di molla;
- la rigidità adeguata a reggere meccanicamente tutto il sistema.

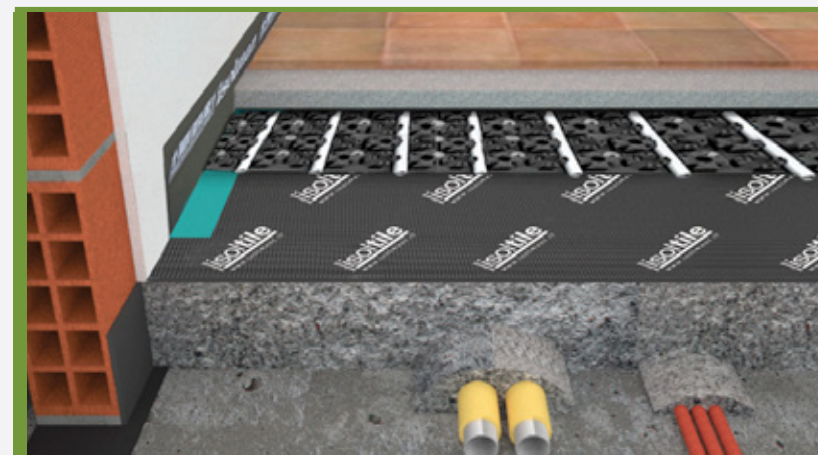


MIGLIORAMENTO DEL  
COMFORT ACUSTICO

$\Delta L_w$  da 14 a 20 dB



STRUTTURA BISTRATO A BASSISSIMO SPESSORE | Isolmant IsolTile Classic | Isolmant IsolTile BV



STRUTTURA CON RISCALDAMENTO A PAVIMENTO | Isolmant IsolTile Classic | Isolmant IsolTile BV

## VALUTAZIONE DELL'IMPIEGO SOTTO MASSETTO DI ISOLMANT ISOLTILE

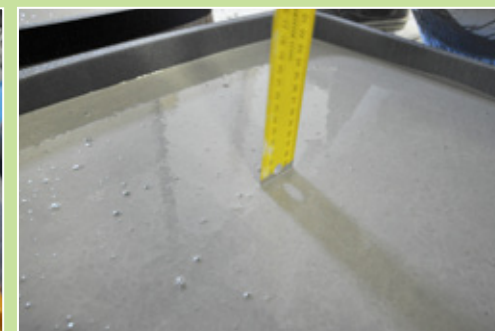
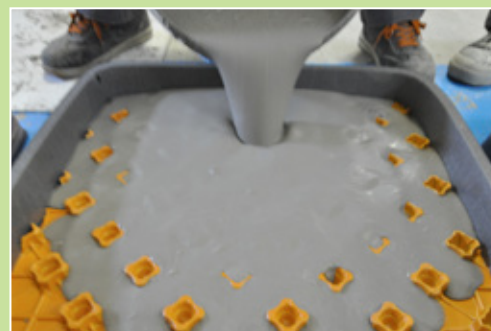
Isolmant IsolTile è stato sottoposto a diverse prove per confermarne l' idoneità al posizionamento al di sotto di massetti con spessore inferiore ai 3 cm, in presenza o in assenza di sistema di riscaldamento a pavimento. Le prove effettuate hanno dimostrato che in presenza di Isolmant IsolTile:

- Migliorano le prestazioni acustiche del sistema (massetto galleggiante);
- Si realizza un efficace disaccoppiamento del massetto dal sottofondo (uncoupling);
- Migliora l'efficienza termica del sistema radiante (si crea un isolamento verso il basso).

N.B. è necessario fare sempre riferimento alla scheda tecnica del massetto/autolivellante per valutare lo spessore richiesto, la modalità di posa e i tempi di asciugatura necessari per garantire la resistenza dello stesso.



Prova n.1



Prova n.2



# SOLUZIONI SOTTOPAVIMENTO



**I**n fase di ristrutturazione l'utente privato cerca sostanzialmente di migliorare due aspetti della propria abitazione: l'estetica e il confort. In fase di ristrutturazione del pavimento la componente acustica è fondamentale, sia a favore di chi quel pavimento lo calpesterà ogni giorno, sia a favore dei vicini di casa.

L'inserimento di un materassino isolante al di sotto della pavimentazione, qualunque essa sia, è fondamentale per garantire un confort acustico adeguato. La scelta del materassino va fatta in base alla pavimentazione e in base alla modalità di posa ritenuta più idonea rispetto al caso specifico.

- Pavimenti in laminato o vinilici (LVT) - posa flottante
- Pavimenti in ceramica, alcuni tipi di pavimenti in legno (parquet massello, parquet stratificato due strati) - posa incollata
- Alcuni tipi di pavimenti in legno (stratificati, controbilanciati, con incastri a secco) - posa flottante o incollata

Esiste poi una terza modalità di posa, estremamente innovativa: la posa ibrida. Può essere utilizzata quando si ha necessità di ancorare la pavimentazione al materassino ma per esigenze di cantiere non si può/vuole utilizzare il collante tradizionale.



## SISTEMA TRADIZIONALE

◆ Isolmant IsolTile

**POSA INCOLLATA**



## SISTEMA INNOVATIVO

◆ Isolmant Parquet Film

◆ Isolmant Top

**POSA FLOTTANTE**



## NUOVA FRONTIERA

◆ Isolmant IsolTile

◆ Isolmant Top Incollapavimento

**POSA IBRIDA**





SOLUZIONI SOTTOPAVIMENTO  
**TRADIZIONALE**

**POSA INCOLLATA**

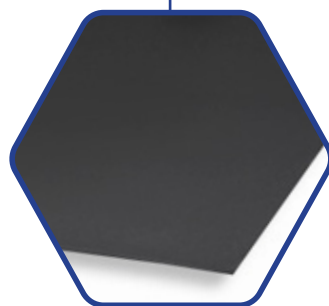
**SOLIMAR**  
per essere acustico e termico

# SISTEMA TRADIZIONALE



## ISOLMANT ISOLTILE CLASSIC

Specifico per la posa incollata dei pavimenti in ceramica e legno



## ISOLMANT ISOLTILE BV

Specifico per la posa incollata delle finiture laddove sia richiesta la presenza di una barriera vapore ( $s_d > 40$ )

La modalità di posa più tradizionale è quella che prevede l'uso della colla per posare pavimentazioni in ceramica o in parquet. La posa a colla, oltre ad essere l'unica modalità di posa possibile per alcune tipologie di pavimentazione, garantisce massima stabilità al sistema pavimento.

In particolare IsolTile Classic permette di alloggiare il nuovo pavimento su un ottimo strato di scorrimento che consente di ridurre i rischi di fessurazione della nuova ceramica dovuti a ritiro, deformazione ed umidità del fondo (nel nuovo) oppure a planarità, superficie e consistenza dell'esistente (nella ristrutturazione).

La possibilità di scegliere la versione IsolTile BV, con barriera vapore integrata, agevola il lavoro del posatore e ottimizza in generale costi e tempi dell'intervento. Ideale laddove la stratigrafia richieda la presenza di una barriera vapore, in particolare con pavimentazioni in legno. N.B. IsolTile BV va posato con il lato serigrafato rivolto verso l'alto.



**MIGLIORAMENTO DEL  
COMFORT ACUSTICO**

**$\Delta L_w$  da 16 a 20 dB**

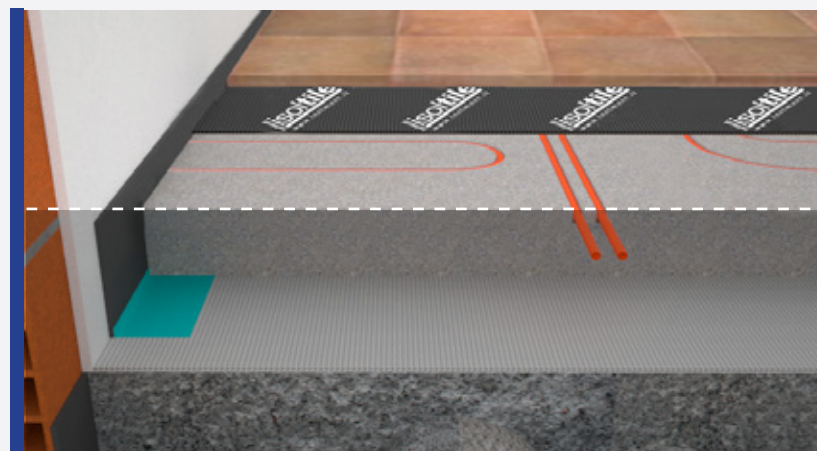


**POSA  
INCOLLATA**

Isolmant IsolTile Classic | Isolmant IsolTile BV

**POSA  
INCOLLATA**

Isolmant IsolTile Classic su sistema radiante a spessore zero |  
Isolmant IsolTile BV







SOLUZIONI SOTTOPAVIMENTO  
**INNOVATIVO**

POSA FLOTTANTE



# SISTEMA INNOVATIVO



## ISOLMANT PARQUET FILM

Il materassino per la posa flottante di parquet e laminati con barriera vapore integrata

La posa flottante di parquet e laminati, se correttamente eseguita con l'utilizzo di materassini dalle spiccate caratteristiche tecniche, rappresenta la soluzione ideale per ottenere pavimenti dalle prestazioni acustiche elevate e meccanicamente stabili.

Nella posa flottante il pavimento viene "appoggiato" direttamente su uno strato di materiale resiliente: questo rende la posa facile, veloce e pulita.

Senza il vincolo della colla il legno è più libero di modificare le proprie dimensioni in funzione dell'umidità senza deformarsi. Inoltre la posa flottante è reversibile e permette non solo di mantenere intatta l'eventuale pavimentazione preesistente, ma anche di intervenire in caso di riparazione (per esempio delle tubature sottostanti) in maniera mirata e senza dover sostituire la totalità della pavimentazione.



## ISOLMANT TOP

Il materassino universale 100% naturale dalle alte prestazioni. Con barriera vapore



[www.blauer-engel.de/uz156](http://www.blauer-engel.de/uz156)

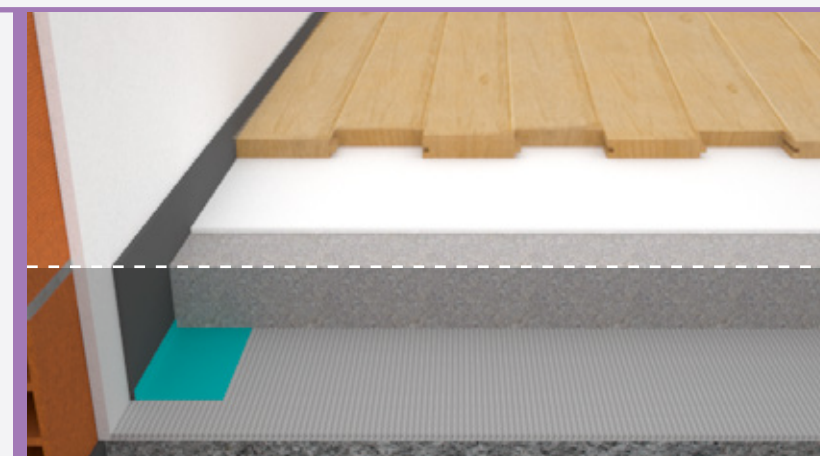
PRODOTTO CERTIFICATO  
BLUE ANGEL

(certificazione eco-label europea)



MIGLIORAMENTO DEL  
COMFORT ACUSTICO

$\Delta L_w$  da 16 a 20 dB

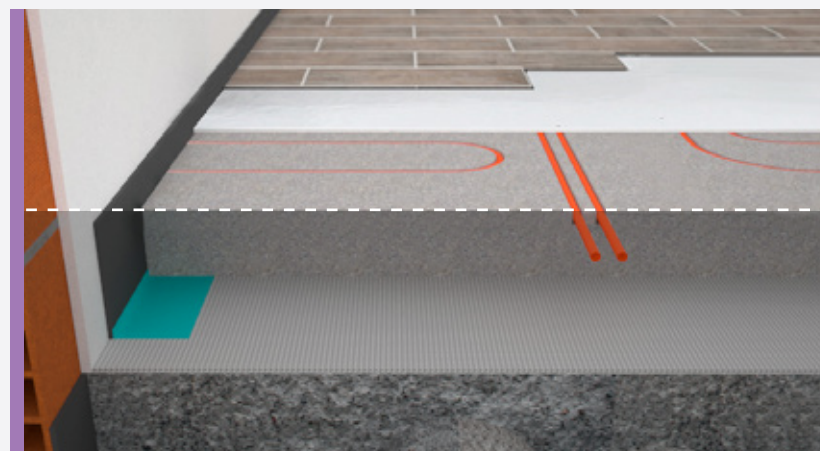


POSA  
FLOTTANTE

| Isolmant Parquet Film | Isolmant Top

POSA  
FLOTTANTE

| Isolmant Top su sistema radiante a spessore zero







SOLUZIONI SOTTOPAVIMENTO

# NUOVA FRONTIERA

POSA IBRIDA



# NUOVA FRONTIERA

**L**a posa delle finiture, in particolare di quelle in legno, è quella che negli ultimi anni ha subito le maggiori sollecitazioni in termini di cambiamento dei riferimenti normativi e delle indicazioni sulla buona pratica di posa. Ruolo importante ha avuto anche lo sviluppo tecnologico del settore, che ha portato a spinte innovative non solo sul lato della finitura in sé, ma anche sugli strati immediatamente inferiori, materassino acustico e riscaldamento a pavimento in primis.

È il caso della cosiddetta posa ibrida, che soddisfa l'esigenza di quelle finiture o situazioni che richiedono che il pavimento, pur rimanendo disconnesso dal piano di posa, faccia corpo unico con il materassino (ad esempio parquet massello o parquet stratificato in due strati).

La posa ibrida o semi-flottante conserva molti dei vantaggi della posa flottante senza rinunciare alla possibilità di fissare il pavimento al materassino attraverso le tradizionali colle o attraverso strati adesivi presenti sul materassino stesso.

**Queste soluzioni sono particolarmente apprezzate in caso di:**

- Posa di parquet su massetti radianti a basso spessore;
- Posa su pavimentazioni pre-esistenti che devono restare integre;
- Posa su piani di posa inconsistenti o irregolari;
- Posa di pavimenti soggetti a variazioni dimensionali.



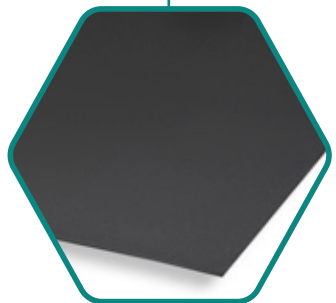


# NUOVA FRONTIERA

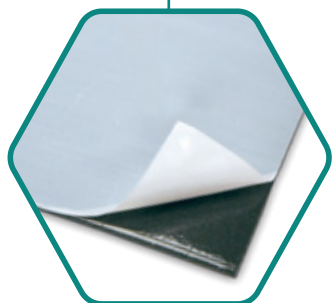


## ISOLMANT ISOLTILE CLASSIC

Specifici per la posa semiflottante dei pavimenti in ceramica e in legno



## ISOLMANT ISOLTILE BV



## ISOLMANT ISOLTILE AD

Specifico per la posa semiflottante dei pavimenti in legno o ceramica/posa su posa



**MIGLIORAMENTO DEL  
COMFORT ACUSTICO**  
 **$\Delta L_w$  da 14 a 18 dB**

Isolmant Isotile Classic permette di posare la ceramica e il parquet in modalità semiflottante: il materassino rimane svincolato dal sottofondo ma viene ricoperto da uno strato di colla per vincolare la finitura.

Nella **versione BV** si presenta con barriera vapore integrata ( $S_d > 40$ ) per le applicazioni in cui è richiesta anche questa funzione.

La versione **Isotile AD** con adesivo removibile nella parte inferiore è studiata per facilitare questa modalità di posa.



**POSA  
IBRIDA**

Isolmant Isotile Classic | Isolmant Isotile BV

**POSA  
IBRIDA**

Isolmant Isotile AD



# NUOVA FRONTIERA

**Isolmant Top Incollapavimento** non è un semplice prodotto, ma **un innovativo sistema di posa**: realizzato in soli 1,8 mm di spessore, è un prodotto all'avanguardia grazie all'innovativo rivestimento di strato adesivo al quale viene direttamente ancorata la pavimentazione, senza necessità di utilizzare la colla.



**PULITO:**  
non richiede uso di collanti



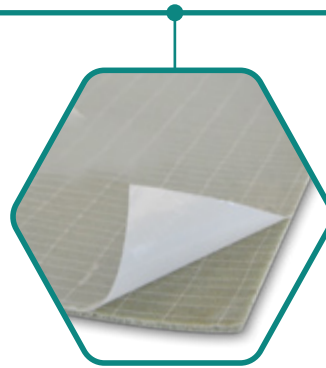
**VELOCE:**  
non richiede tempi di asciugatura



**EFFICACE:**  
ottimo isolamento al drum sound e al calpestio



**ECOLOGICO:**  
realizzato con materiali naturali



## ISOLMANT TOP INCOLLAPAVIMENTO

Il materassino specifico per  
la posa ibrida del parquet



[www.blauer-engel.de/uz156](http://www.blauer-engel.de/uz156)

**PRODOTTO CERTIFICATO  
BLUE ANGEL**

(certificazione eco-label europea)



**MIGLIORAMENTO DEL  
COMFORT ACUSTICO**

**$\Delta L_w$  da 14 a 18 dB**

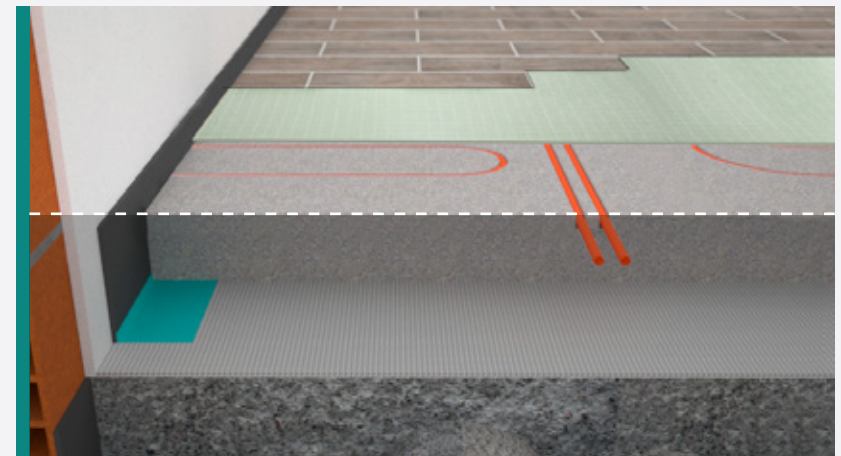


**POSA  
IBRIDA**

Isolmant Top Incollapavimento

**POSA  
IBRIDA**

Isolmant Top Incollapavimento su sistema radiante a spessore zero





## APPROFONDIMENTI

# ISOLTILE E LE LASTRE DI GRANDE FORMATO

Se è vero che la posa di ceramica a colla è una delle modalità più tradizionali e "datate", è altrettanto vero che il mondo delle ceramiche è stato oggetto negli ultimi anni di profonde trasformazioni: la semplice piastrella si è trasformata sempre di più in un oggetto prezioso e di design, assottigliandosi nello spessore e aumentando nelle dimensioni.

Il mercato di oggi offre piastrelle sempre più grandi e sottili, che incontrano il favore di committenti e architetti: possiamo trovare addirittura singole piastrelle con lati superiori ai 3 metri e spessori di soli 3 mm.

Meno fughe, meno giunti, aspetto compatto e monolitico. Le piastrelle di grande formato coprono una superficie ampia e riducono le interruzioni rendendo più gradevole il pavimento. Il rovescio della medaglia è quello di una maggiore rigidità del sistema, che rende necessaria l'introduzione di uno strato separatore.

Isolmant IsolTile, posato al di sotto della ceramica, risolve brillantemente questo problema: desolidarizza, separa mantenendo l'adesione, distribuisce correttamente i carichi, isola acusticamente.

Le lastre di grande formato, specialmente al ridursi dello spessore, richiedono di essere posate su di un sottofondo perfettamente planare: benché questo sia un requisito di posa valido per i pavimenti e i rivestimenti ceramici in generale, ha una maggiore rilevanza per le piastrelle/lastre di grande formato ed esiguo spessore. Un'irregolarità accentuata sul fondo potrebbe creare un danno estetico o tecnico sulle piastrelle (fessurazione/rottura). Isolmant IsolTile, grazie alla sua conformazione elastodinamica, sopprime alla presenza di piccole asperità nel piano di posa, aumentando la conformabilità del sistema.

Leggi tutto l'approfondimento sul sito [sistemapavimento.it](http://sistemapavimento.it)





# TOP INCOLLAPAVIMENTO: POSA FACILE, VELOCE E PULITA

Isolmant Top Incollapavimento è stato specificatamente studiato per essere utilizzato negli edifici esistenti dove si intende migliorare l'isolamento acustico senza prevedere la rimozione della vecchia pavimentazione e del sottostante massetto. Il suo utilizzo è, pertanto, particolarmente indicato in tutti gli edifici (residenze, alberghi, uffici, case di cura, scuole, ecc.) soggetti a ristrutturazione.

## MODALITÀ DI POSA

**Preparazione del sottofondo:** il sottofondo dove andrà posato Isolmant Top Incollapavimento deve essere uniformemente asciutto, adeguatamente stagionato, meccanicamente resistente, planare e privo di fessure.

**Stesura del materassino:** dopo aver pulito il piano di posa, si consiglia di stendere prima del materassino una barriera vapore contro la risalita di umidità.

Applicare il materassino in strato continuo sull'intera superficie in direzione trasversale alla direzione di posa del pavimento, con la parte adesivizzata rivolta verso l'alto, e avendo cura di accostarlo alle pareti. Il risvolto di pellicola sarà utile nelle fasi successive.

**Stesura della pavimentazione:** appoggiare le doghe sul telo siliconato e poi sfilarlo delicatamente, in questo modo la pavimentazione si fisserà allo strato adesivo del materassino. Procedere alla posa della pavimentazione, spianando accuratamente al fine di assicurare una buona adesione della finitura al materassino.

**Una volta terminata la posa, che viene realizzata senza l'utilizzo di collanti per un lavoro veloce, pulito e senza dispersione di odori, il pavimento risulta subito calpestabile.**



GUARDA IL  
VIDEO DI POSA



Utilizza i QR Code per scaricare le schede tecniche complete sul sito [Isolmant.it](http://Isolmant.it)



**ISOLMANT SPECIAL**



**ISOLMANT UNDERPLUS BLACK.E**



**ISOLMANT UNDERSPECIAL**



**ISOLMANT BIPLUS**



**ISOLMANT RADIANTE**



**ISOLMANT D311**



**ISOLMANT FIBRA HD**



**ISOLMANT SUPER BIPLUS**



**ISOLMANT UNDERSPECIAL EVO**



**ISOLMANT ISOLTILE CLASSIC**



**ISOLMANT ISOLTILE AD**



**ISOLMANT ISOLTILE BV**



**ISOLMANT TOP**



**ISOLMANT PARQUET FILM**



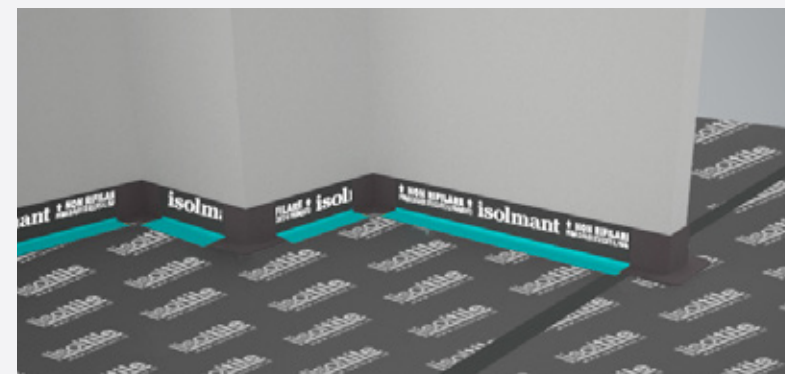
**ISOLMANT TOP INCOLLAPAVIMENTO**

## SISTEMA ACUSTICO: NON DIMENTICHIAMO GLI ACCESSORI

Dopo aver realizzato un'adeguata progettazione e scelto il corretto materiale acustico, il terzo elemento che non può mancare per ottenere un sistema confortevole ed efficiente è una corretta posa in opera. Una posa in opera approssimativa può vanificare calcoli, verifiche e scelte progettuali, rendendo tutti insoddisfatti. Per questo anche il ruolo del posatore risulta di fondamentale importanza.

La Ricerca & Sviluppo di Isolmant prende in considerazione, nello studio di nuovi prodotti, non solo la loro efficacia all'interno dei vari sistemi ma anche la loro applicabilità in opera, perché maggiore è la facilità di posa maggiore sarà il risultato in opera.

Nella realizzazione di un sistema acustico, sia esso sottomassetto o sottopavimento, è fondamentale utilizzare gli accessori adatti alla stratigrafia che si sta mettendo in opera. Isolmant mette a disposizione diversi tipi di **Fascia Perimetrale** (da posizionare lungo il perimetro della stanza) e **Fascia Nastro** (per la nastratura dei teli tra di loro). Nell'ottica di rendere più facile, veloce ed efficace la posa in opera del sistema acustico sono presenti in gamma accessori specifici che garantiscono la desolidarizzazione del massetto dalle pareti in concomitanza degli angoli chiusi (concavi) o degli spigoli (angoli aperti - convessi). **Isolmant Angolo e Spigolo** e **Isolmant Telaio Porte**, già preformati a misura e adesivizzati, evitano le operazioni di taglio e piegatura della Fascia Perimetrale in corrispondenza di movimenti non lineari della muratura.





per procedere all'invio di un ordine:  
[ordini@isolmant.it](mailto:ordini@isolmant.it)

per informazioni di carattere commerciale:  
[clienti@isolmant.it](mailto:clienti@isolmant.it)

per informazioni tecniche sui prodotti:  
[tecnico@isolmant.it](mailto:tecnico@isolmant.it)

per informazioni di carattere generale:  
[segreteria@isolmant.it](mailto:segreteria@isolmant.it)

Scarica  
il listino prodotti



Cerca il referente  
commerciale della tua zona

Seguici su



[www.isolmant.it](http://www.isolmant.it)  
[www.sistemapavimento.it](http://www.sistemapavimento.it)  
[www.isolmant4you.it](http://www.isolmant4you.it)  
[www.isolSPACE.it](http://www.isolSPACE.it)





**isolmant**  
soluzioni acustiche e termiche

TECNASFALTI Srl | Via dell'Industria, 12 Loc. Francolino 20074 Carpiano (Mi)  
Tel +39 02 9885701 | Fax +39 02 98855702 | clienti@isolmant.it | [www.isolmant.it](http://www.isolmant.it)

cod. Articolo D013SISPAV

**isolmant** è un marchio registrato TECNASFALTI srl - Tutti i marchi contenuti in questo catalogo sono protetti © TECNASFALTI  
Tutti i diritti riservati - Riproduzione anche parziale vietata - Terza ristampa - In vigore dal 01/01/20 - Sostituisce e annulla tutti i precedenti